



SPHINC-TEAM



Programme d'éducation thérapeutique
des enfants et adolescents porteurs
de troubles vésico-sphinctériens
et/ou stomies



QU'EST-CE QUE L'ÉDUCATION THÉRAPEUTIQUE (ETP) ?

L'ETP, c'est vous accompagner afin de développer des compétences pour mieux vivre avec la maladie au quotidien.

Ces moments d'échange et de partage avec l'équipe permettront de répondre à vos besoins.

Pour qui ?

Le programme s'adresse à tous les enfants, adolescents et leur famille qui le souhaitent qui sont suivis en chirurgie et ayant des troubles vésico-sphinctérien et /ou ayant une stomie.

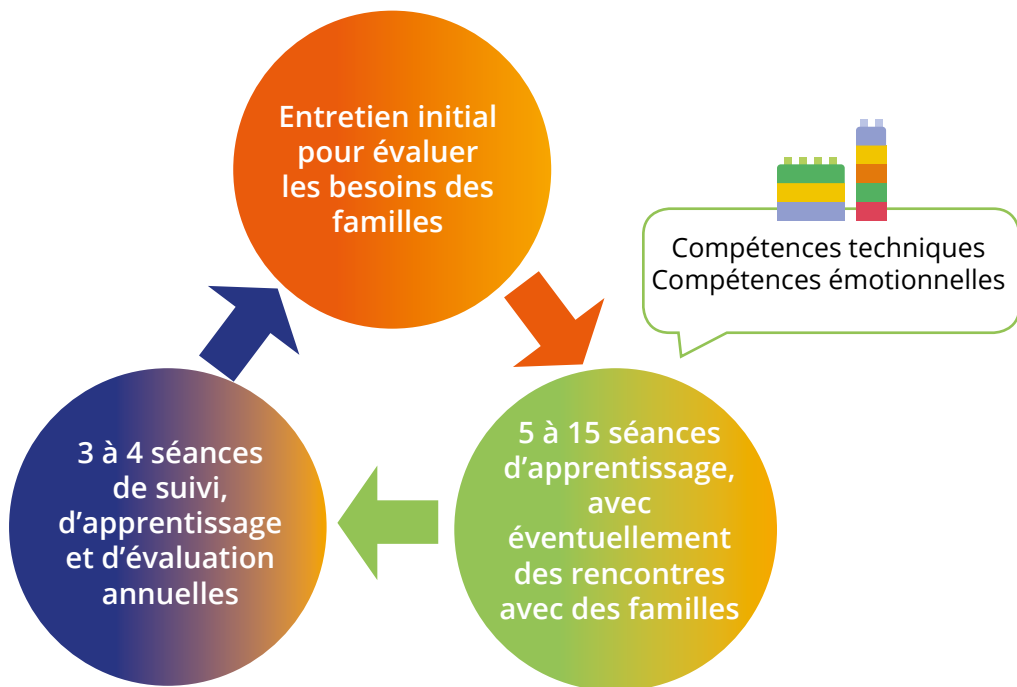
Quels objectifs ?

- Comprendre son corps, sa maladie
- Faire des soins spécialisés tels que des lavements, des sondages urinaires, des pansements, des soins de stomie.
- Adapter ses soins en fonction de sa vie quotidienne (école, vacances, sport...)
- Devenir autonome



La démarche

Le programme est proposé à la suite d'une consultation chirurgicale, après décision d'un traitement spécifique. Il se déroule comme suit :



L'équipe éducative

Elle est composée de :

- 2 infirmier(e)s
- 2 chirurgiens pédiatres
- 1 psychologue
- 1 assistante sociale

Elle travaille en partenariat avec les prestataires de service, les médecins scolaires, les infirmier.e.s libéraux.



Paroles de patients



«Il est évident que nous sommes pleinement satisfaits de la prise en charge par l'équipe thérapeutique. Nous avons tout appris grâce à vous, nous partions de zéro en matière de sondage urinaire !

À notre plus grande surprise l'apprentissage s'est fait très vite. Le fait que toute l'équipe dédramatise la situation a beaucoup aidé notre fille et vous lui avez donné la confiance nécessaire pour passer le cap du geste.»

Alexia, maman de Louna, 8 ans

Hôpital Robert-Debré-AP-HP - Service Communication- Visuels : freepik.com - Novembre 2022

SPHINC-TEAM

Programme d'éducation thérapeutique des enfants et adolescents porteurs de troubles vésico-sphinctériens et/ou stomies
 Contact : Infirmier référent ETP



sphincteam.rdb@aphp.fr



01 40 03 20 00 poste 43385 ou poste 43410

